

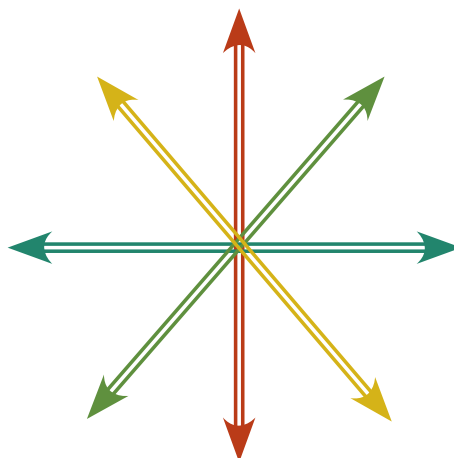
# UDVIKLINGSPLAN FOR IDRÆTS-, FRITIDS- OG KULTURFACILITETER I EGEDAL KOMMUNE

WORKSHOP 2  
SCENARIER

31.AUGUST  
2020

## 5 UDVIKLINGSSCENARIER

DER PEGER MOD EN MULIG RETNING FOR FREMTIDEN



## DISCIPLINERNE DOMÆNER

Hver disciplin får sine egne faciliteter, der specialiseres og indrettes til den givne disciplins specifikke behov.

Det kan eksempelvis være:

- håndboldhaller målrettet mod håndbold
- softballanlæg målrettet mod softball
- kampsportshuse indrettet og udviklet til kampsport.

### ANALYSEN VISER

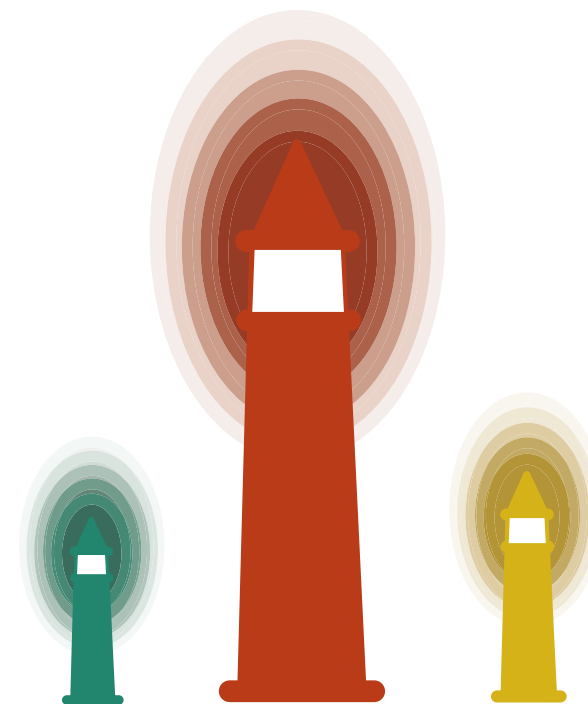
- En stærk foreningskultur i Egedal
- Et stabilt medlemsniveau med ca. 20.000 medlemskaber
- En del specialidrætter er repræsenteret i kommunen (rulleskøjter, softball, kampsport m.fl.)
- Der kommer flere børn og flere ældre, som typisk er foreningsaktive.

### UDFORDRINGER I DAG

- Det er svært for foreninger, at få de ønskede tider.
- Booking opleves uigennemsigtig.
- Der bruges meget tid på at stille op og tage ned i de fleksible rum.
- Faciliteter opleves som umoderne og lever ikke op til nutidens forventninger.
- Der mangler specialiserede faciliteter af højt niveau.

### TRENDS I TIDEN

- Fra generaliseret til specialiseret
- Fra lokale fællesskaber til interessefællesskaber



## DISCIPLINERNES DOMÆNER UDVIKLINGSPLAN

Strategien er, at udvikle faciliteter der understøtter de enkelte discipliner, så der skabes aktivitetsbaserede kraftcentre.

Foreninger, der er beslægtet, får egne faciliteter, disse deles af foreninger fra hele kommunen.

**De større centre:** Hvert center udvælges til primært at rumme en (eller et par) specifikke discipliner, som der optimeres til.

**Skolehallerne:** Enten specialiseres de, på en måde så skoleidrættes forsat kan foregå, eller de bevares som skolefaciliteter uden egen profil.

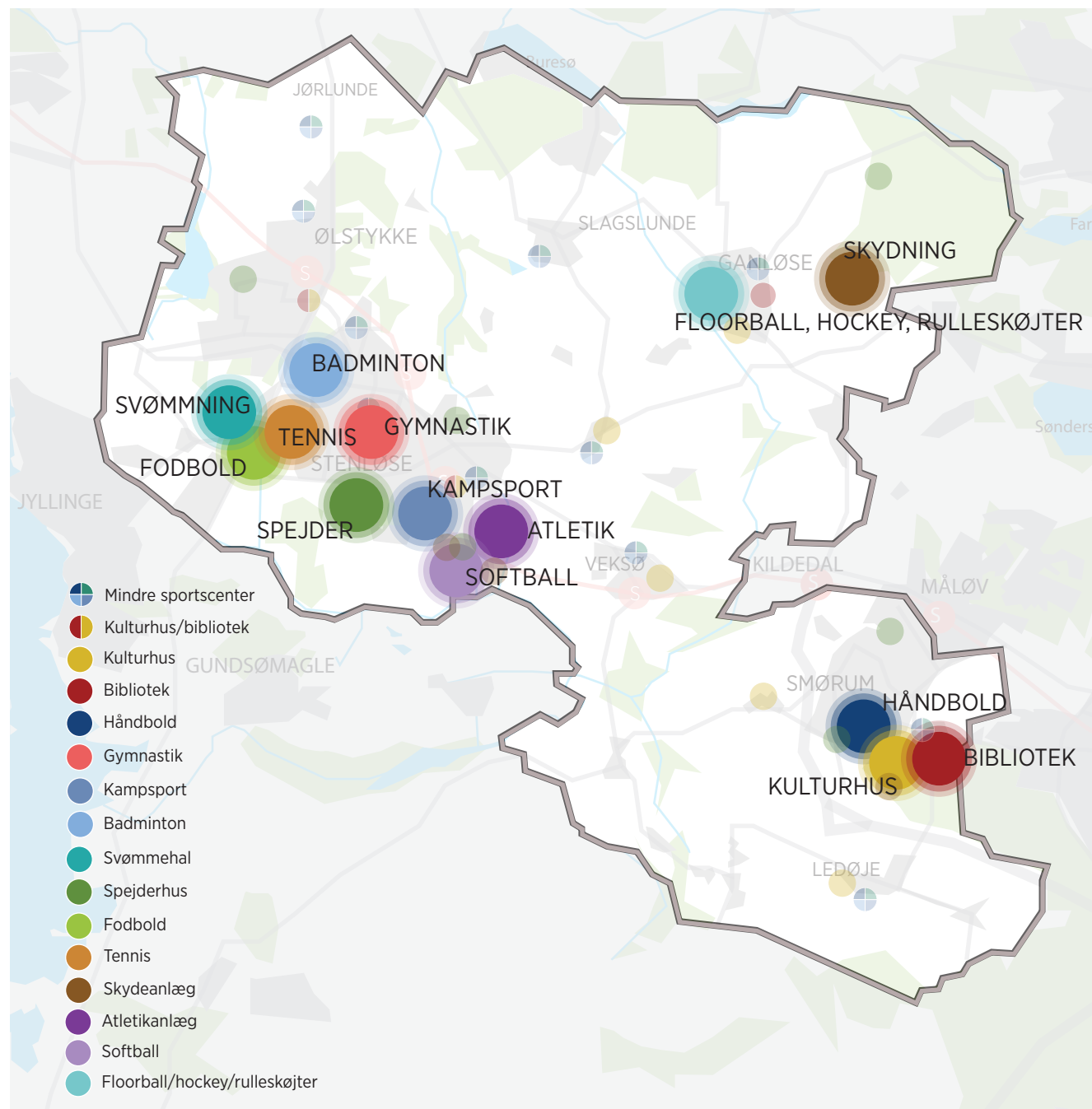
**Skydefaciliteter:** Der satses primært på at udvikle ét sted som bliver kraftcenteret.

**Spejder:** Der satses primært på at udvikle ét sted som bliver kraftcenteret.

**Biblioteker:** Der satses primært på, at udvikle ét sted som bliver kraftcenteret.

**Kulturhuse:** Der satses primært på at udvikle ét sted som bliver kraftcenteret.

Planlægningen af hvor der skal være hvilke kraftcentre, gennemføres med de respektive discipliners foreninger.



## DISCIPLINERNE DOMÆNER - EKSEMPLER

Kampsportens hus i København



Atletikeksperimentariet i Odense



Herning Fodboldeksperimentarium



Entasis

Keingart

GHB

## MANGFOLDIGE MAGNETER



De fire større centre styrkes (Smørum, Ganløse, Stenløse og Ølstykke). Udbud af aktiviteter øges og der bygges om og til. Der er fokus på at skabe foreningsaktiviteter samt selvorganiserede aktiviteter for hele familien, og på at tiltrække børnefamilier.

### ANALYSEN VISER

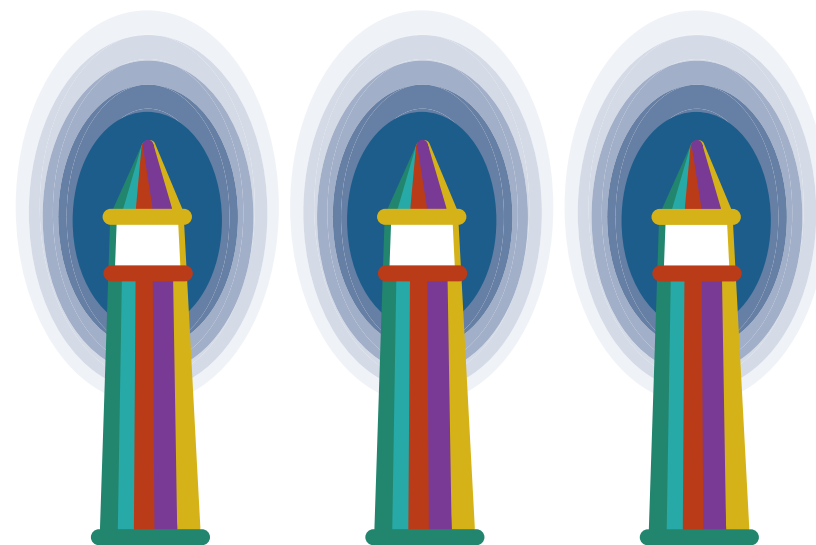
- Der er en høj udnyttelsesgrad af de store centre.
- Der mange børnefamilier i Egedal
- Der kommer flere børnefamilier til over de næste 10 år
- Der er ingen specifikke familietilbud i dag
- Der er ingen steder for spontan aktivitet
- Der er ikke mange uformelle "hænge-ud" områder
- Fritidslivet er spredt over mange forskellige lokationer.
- De tidligere kommuner opleves stadig som hovedorienteringspunkter.

### UDFORDRINGER I DAG

- Forældre har svært ved at nå at være aktive, når børn skal bringes til mange forskellige lokationer
- Ventetiden kan ikke bruges til egen aktivitet
- Ingen steder at tage hen som familie
- Manglende liv de enkelte steder, da der foregår få aktiviteter sideløbende.
- Cafédrift ikke mulig de fleste steder, pga manglende flow af mennesker

### TRENDS I TIDEN

Mange vil gerne koble familieliv med egenudfoldelse  
Børnene og deres ønsker til aktivitet er i fokus



## MANGFOLDIGE MAGNETER

### UDVIKLINGSPLAN

De fire store centre forstærkes og flere funktioner, aktiviteter og faciliteter tilføjes.

Der er fokus på at transformere stederne så de bliver magneter for alle, men med ekstra fokus på at tiltrække børnefamilier med relevante tilbud, faciliteter og aktiviteter.

I alle Magneterne skabes en café, der kan drives og holdes åbent alle aftener og weekender: Et sted man kan hænge ud, socialisere og få billig, god mad.

Magneten bliver et centrum i byområdet som alt idræts-, kultur- og fritidsliv orienterer sig omkring.

**De større centre:** Gøres til Mangfoldige Magneter der, over tid, udbygges og udvikles til et centralt omdrejningspunkt for alt idræt- kultur og fritidsliv i lokalområdet. Der indbygges nye funktioner som haller, legeland, bibliotek, kulturhus, værksteder, teatersale mv. og der etableres en café.

**Skolehallerne:** Bevares som skolehaller, men udvikles ikke.

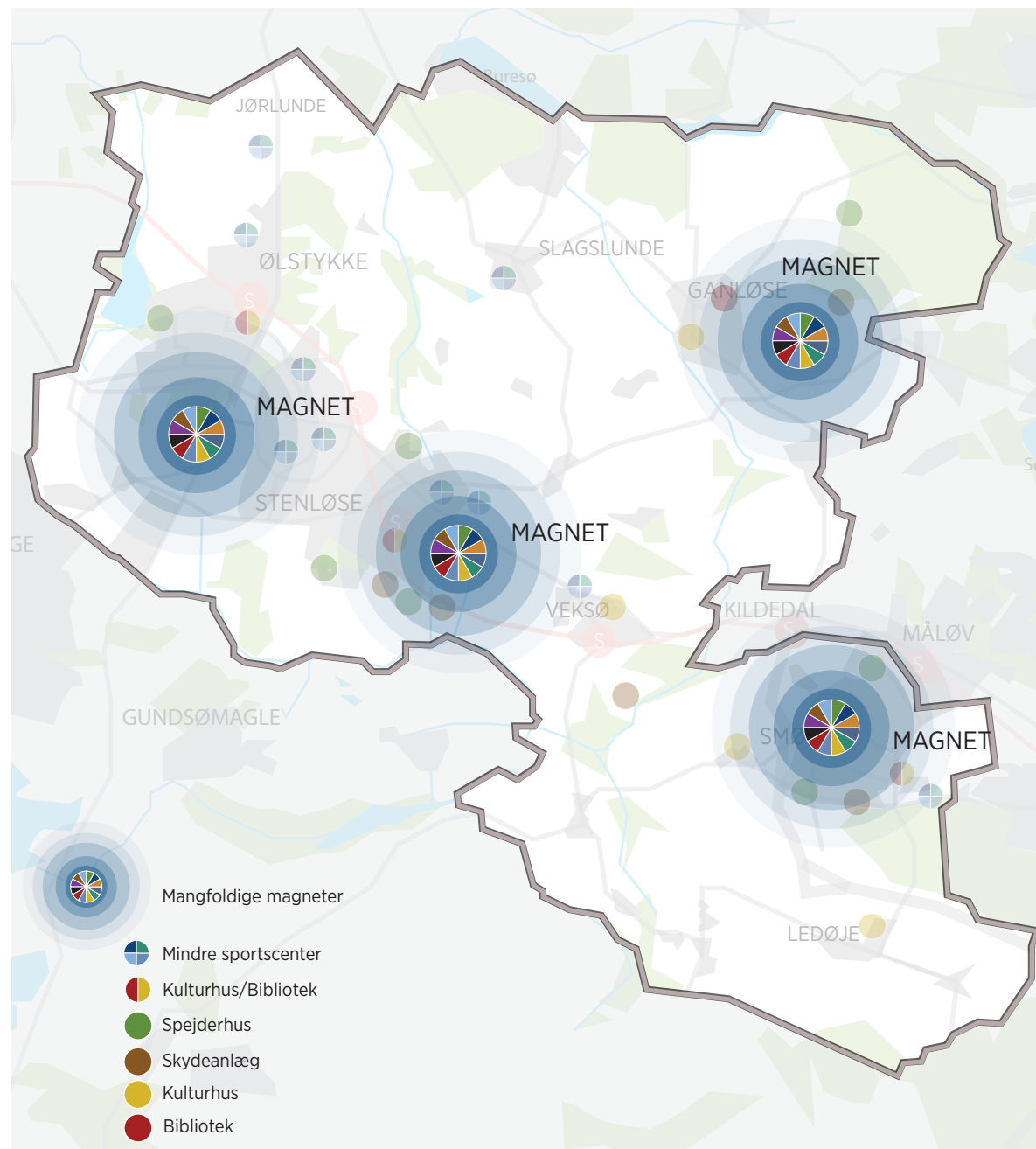
**Skydefaciliteter:** Indbygges over tid i de Mangfoldige Magneter

**Spejder:** Indbygges over tid i de Mangfoldige Magneter

**Biblioteker:** Indbygges over tid i de Mangfoldige Magneter

**Kulturhuse:** Indbygges over tid i de Mangfoldige Magneter

Planlægningen og udviklingen af de enkelte Magneter foretages i et samarbejde med berørte foreninger, nye potentielle brugere og lokalbefolkningen i området.



## MANGFOLDIGE MAGNETER - EKSEMPLER

Vodskov Kultur- og Idrætscenter



Høng Kultur- og bevægelsepark



Vissenbjerg Idræts- og Kulturcenter



Keingart



Elkær og Ebbeskov



Keingart



## FYRTÅRNENE

Der skabes et helt nyt stort fyrtårn inden for idræt og kultur i Egedal by.

Et fyrtårn, der indeholder alle idræts- og kulturtilbud, som er unikt og som sætter Egedal på landkortet.

Derudover opgraderes Smørum Idræts- og Kulturcenter til kommunens østlige fyrtårn.

### ANALYSEN VISER

- Stor udbygning af Egedal by over de kommende 10 år.
- Udbygning af Stenløse.
- Mindre udbygninger af Smørum.
- Fritidsaktiviteter er placeret spredt i kommunen.
- Egedal opleves (endnu) ikke som ét sted, men som en række lokalområder.

### UDFORDRINGER I DAG

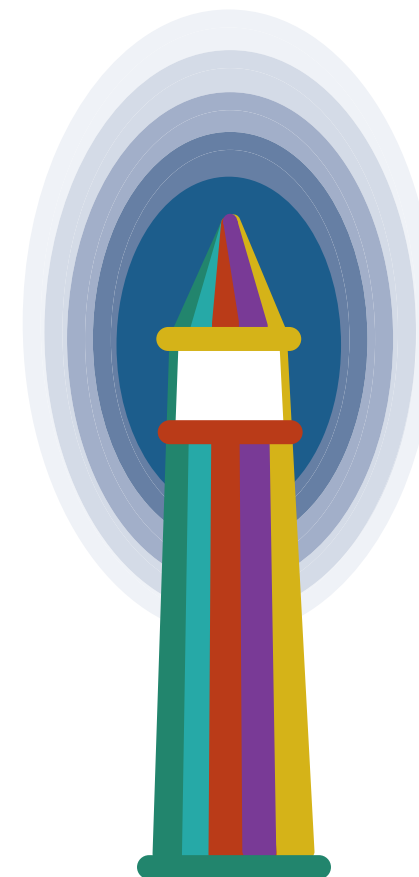
- Mangler topmoderne faciliteter, der kan sætte Egedal på landkortet
- Mangler en oplevelse af Egedal som sted og helhed
- Mangler et centrum for fritidslivet, hvor mange veje krydses

### TRENDS I TIDEN

Fra decentralisering til centralisering

Fra små enheder til store enheder

Fra at gå til det "der er muligt her" til at flytte sig til det man helst vil.



## FYRTÅRNENE UDVIKLINGPLAN

Der opføres et helt nyt, topmoderne center med alle faciliteter i Egedal by, som kan blive et centralt var-tegn for Egedal kommunes kultur- idræts- og fritids-liv.

Centeret indeholder alle funktioner og rækker ud til alle borgere i kommunen.

Derudover styrkes Smørum Idrætscenter til at være kommunens østlige fyrtårn.

### De større centre:

Bortset fra Smørum nedlægges de eksisterende centre over tid og alle funktioner samles i Egedal Idræts- og Kulturby samt Smørum Idræts- og Kulturhus.

**Skolehallerne:** Bevares som skolehaller, men udvikles ikke.

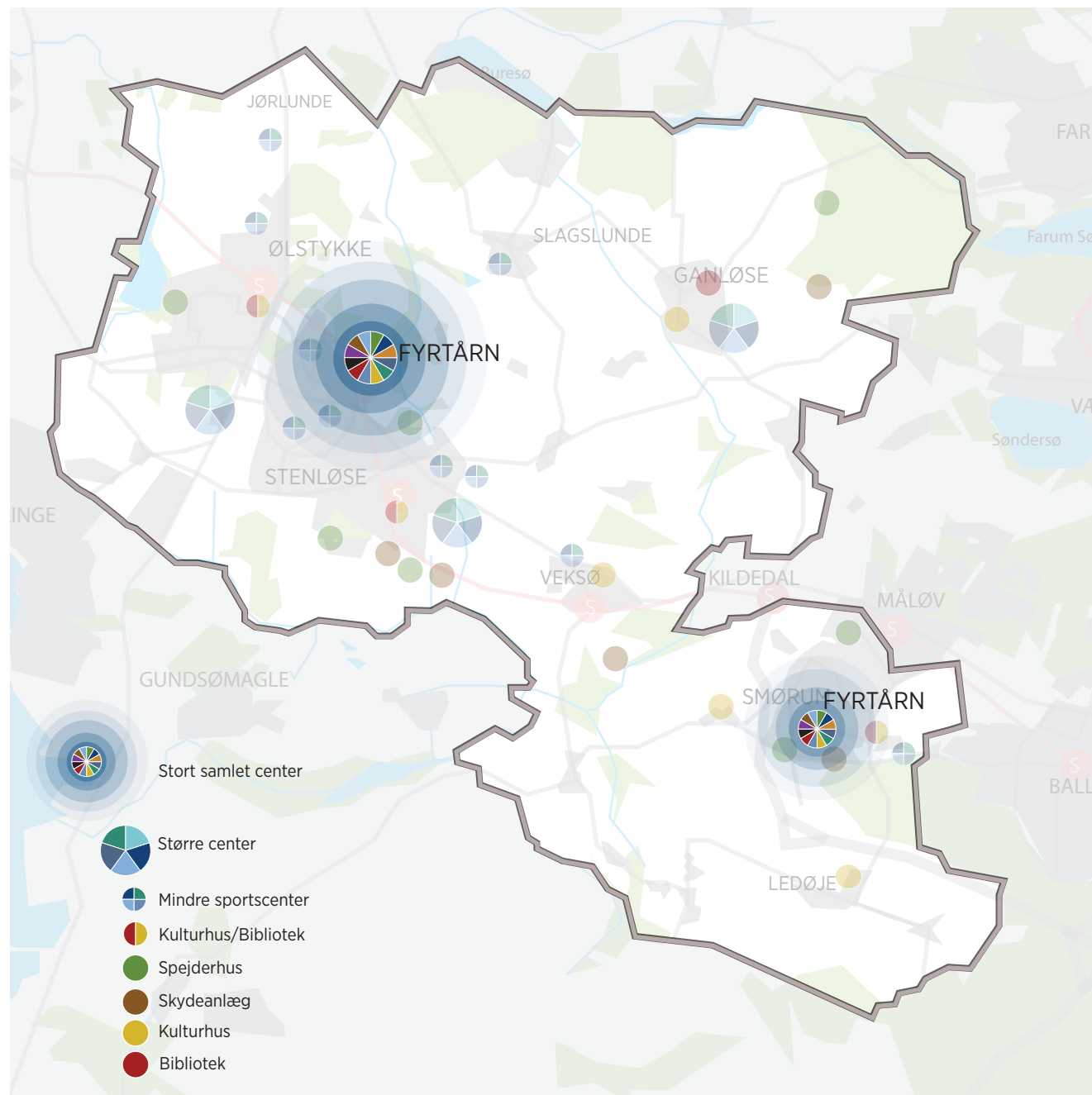
**Skydefaciliteter:** Indbygges i Fyrtårnene

**Spejder:** Indbygges i Fyrtårnene og får derudover naturnære satellitter

**Biblioteker:** Indbygges i Fyrtårnene

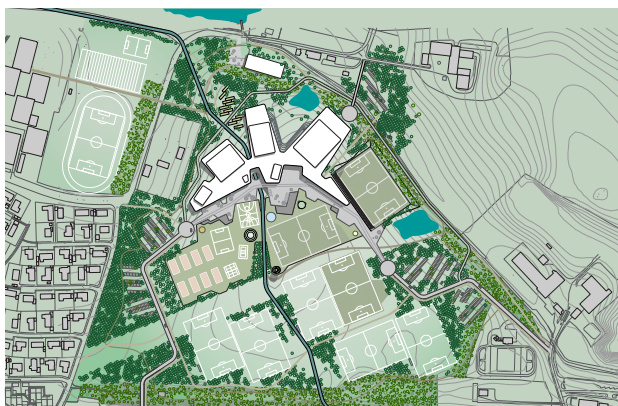
**Kulturhuse:** Indbygges i Fyrtårnene

Planlægningen og udviklingen af Fyrtårnene foretages i samarbejde med foreninger, nye potentielle brugere og lokalbefolkningen.



## FYRTÅRNENE - EKSEMPLER

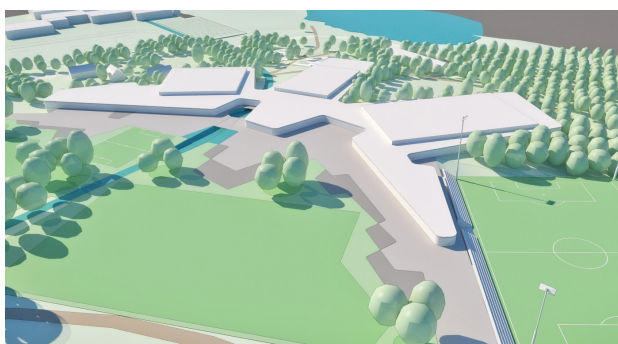
Frederikssund Idrætsby



Holbæk Sportsby



Arena Assens



Keingart



Kullegaard



Keingart (helhedsplan og forpladsen)

## LEVENDE LOKALOMRÅDER



Der udvikles aktivitetssteder i alle lokalmiljøer.  
Der er fokus på at idræt og kultur skal være til stede i alle områder og være tæt på borgernes hverdag og dagligliv.  
Faciliteterne udvikles hvor der er brug for det og opgraderes i samråd med lokalområderne.

### ANALYSEN VISER

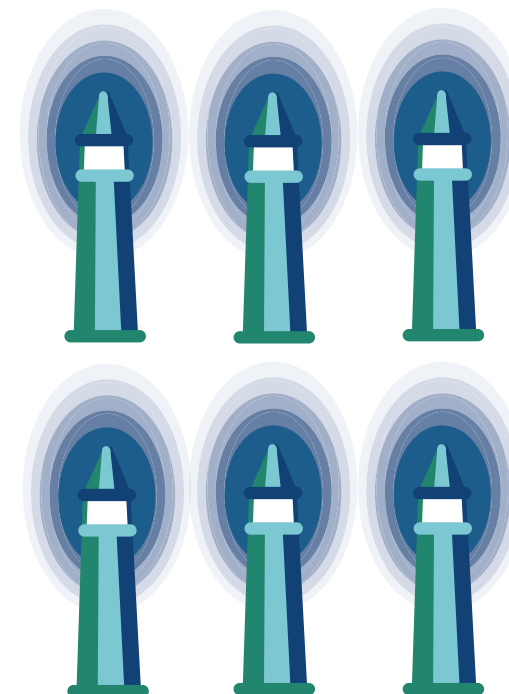
- Egedal opleves ikke som ét sted, men som en række lokalområder
- Der er ønsker om bevarelse og forstærkning af lokalområderne
- Landsbyerne betragtes som et vigtigt potentiale for tiltrækning af nye borgere
- Der kommer flere børn og ældre til kommunen. De bevæger sig ofte ikke langt fra hjemmet.

### UDFORDRINGER I DAG

- De mindre skolehaller mangler faciliteter der kan gøre dem til levende lokalcentre.
- Skolehallerne er primært rettet mod skolebrug og ikke lokalområdets behov.
- Skolehallerne er umoderne og trænger til opgradering.
- Skolerne blokbooker hele dagen fra 8-16 og udelukker dermed andre brugere i dette tidsrum.

### TRENDS I TIDEN

Lokale fællesskaber, bofællesskaber, fællesspisning mv. vinder frem  
Mange orienterer sig (igen) mere mod lokalområdet  
Mange vil gerne bidrage med frivilligt arbejde, hvis det kommer lokalområdet til gode.  
Der kommer mere hjemmearbejde, og dermed bliver lokalområder befolket i et større tidsrum.



## LEVENDE LOKALOMRÅDER UDVIKLINGSPLAN

De lokale haller og skolehaller udvikles til lokale centre med fokus på det tværgenerationelle møder. En miks af forskellige aktiviteter og faciliteter, der harmonerer med lokalområdets ønsker og behov, indpasses de enkelte steder. Faciliteterne gøres fleksible så de kan tilpasses et varieret udbud af aktiviteter. Der skabes således ikke specialiserede anlæg for en smal brugergruppe, men generelle anlæg fordelt i alle lokalområder.

**De større centre:** Centrene videreudvikles med henblik på at gøres til lokale centre for nærområdet. Der holdes fokus på fleksible rum, der kan bruges til et varieret udbud af aktiviteter.

**Skolehallerne:** De skolehaller, der ligger mest strategisk placeret, udvikles til lokale centre. Der tilføjes rum der muliggør at skolehallerne kan bruges som lokale kultur- og idrætshuse. De åbnes op for brug af hele lokalområdet og får funktion af forsamlings- og aktivitetshuse

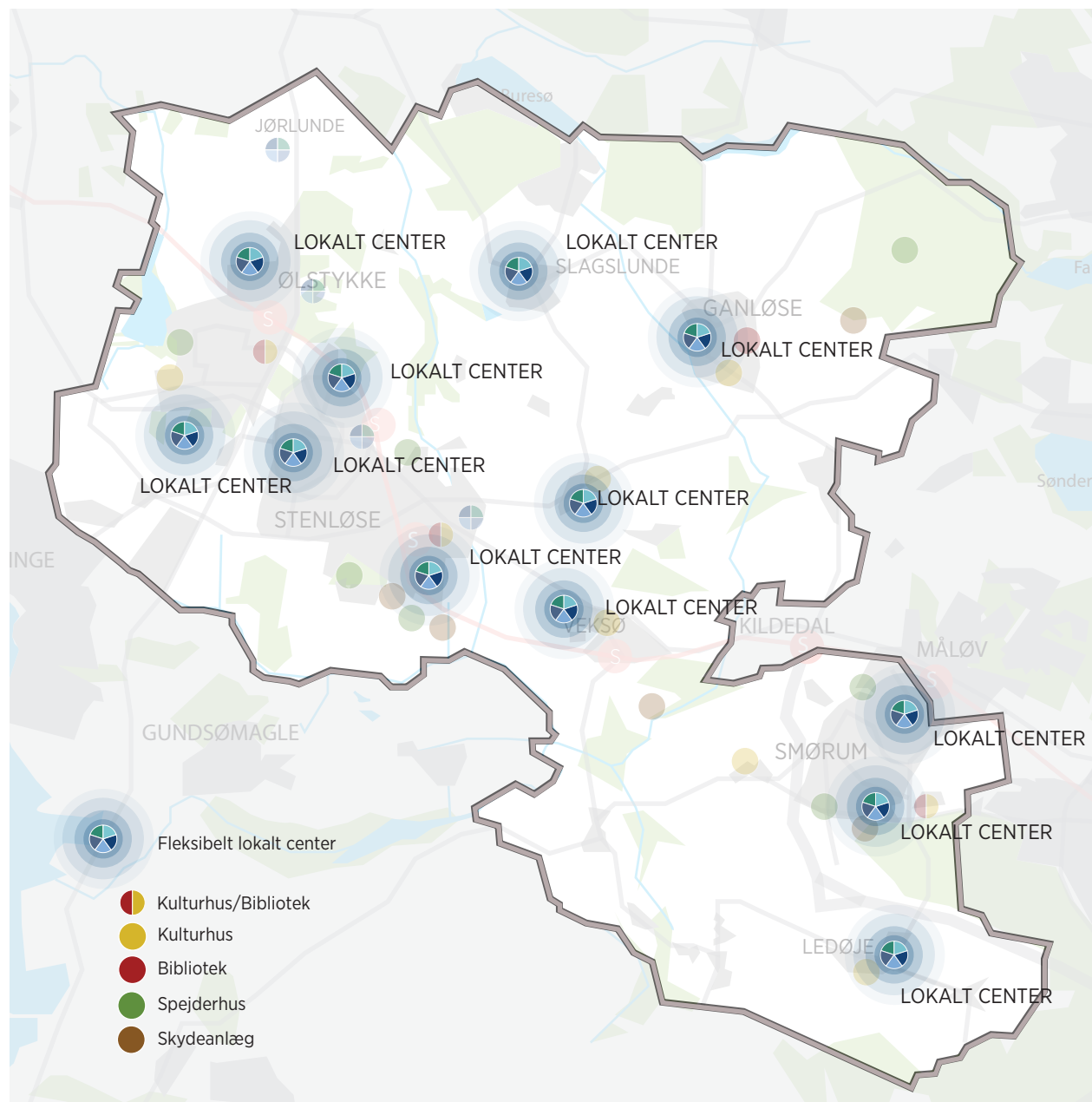
**Skydefaciliteter:** Bevares som i dag

**Spejder:** Bevares hvor det giver mening og flyttes til det lokale center, hvor det giver mening.

**Biblioteker:** De store biblioteker bevares og mindre filialer skabes i de lokale centre

**Kulturhuse:** Bliver en del af de lokale centre med rum til forsamling, teater, musik, hobby og møder.

Planlægningen og udviklingen af de lokale centre foretages i et samarbejde med foreninger, nye potentielle brugere og lokalbefolkningen.



## LEVENDE LOKALOMRÅDER - EKSEMPLER

Landsbyen i skolen i Nr. Vium



Sjakket i København



Fremtidens Foreningshus i Randers



Erik Brandt Dam



Plot



CUBO Arkitekter

## NATUREN SOM ARENA

Der udvikles udendørsfaciliteter, som understøtter idræt og bevægelse i naturen.

Der etableres oplyste løberuter, bademuligheder, mountainbikeruter, vandreruter og trailcentre.

Ruterne binder kommunen sammen og skaber adgang fra idrætsfaciliteterne ud til naturen.

### ANALYSEN VISER

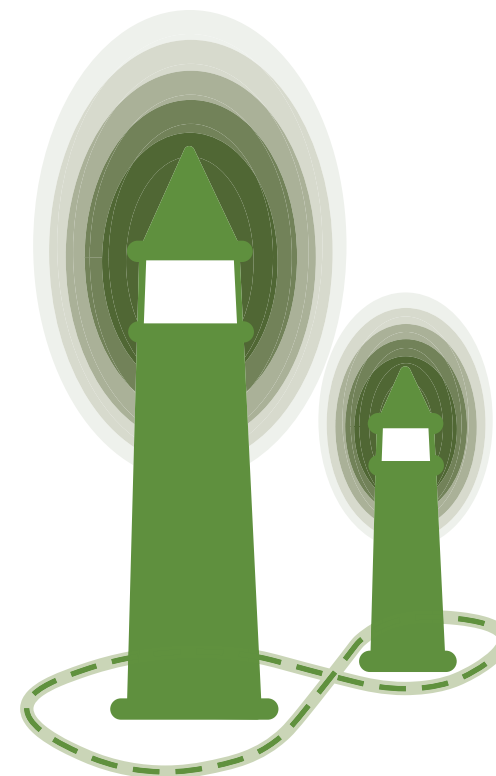
- Mange dyrker i dag idræt udendørs og selvorganiseret
- Der er fremgang i de naturrelaterede aktiviteter som løb, vandring, vandsport, mountainbike og landevejscykling.
- En meget stor forventet brugergruppe, der ingen faciliteter har i dag.
- Overensstemmelse med kommunens vision om at bruge naturen i hverdagen.

### UDFORDRINGER I DAG

- Der er meget få steder der understøtter idræt og bevægelse i naturen.
- Der er få steder der understøtter den selvorganiserede idræt.
- Naturen er ikke tilgængelig direkte fra hoveddørren

### TRENDS I TIDEN

- Fra behandling til forebyggelse
- Fra medicinering til natur på recept
- Fra fortove til biodiversitet
- Fra marker til skove
- Fra by til natur
- Fra stramt styrret til egenkontrol



## NATUREN SOM ARENA UDVIKLINGSPLAN

Der er fokus på at skabe aktivitetsmuligheder udenfor og i den omkringliggende natur. Større og mindre trailcentre forbindes af grønne stier/ruter, som henvender sig til alle, der har lyst til at være aktive udenfor i naturen. Rundt omkring på ruten er der små satellitter, med mulighed for forskellige aktiviteter og pauser i det grønne. Der er gode muligheder for både organiserede og selvorganiserede grupper til at dyrke idræt udenfor.

**De større centre:** Bevares som i dag.

**Skolehallerne:** Bevares som i dag.

**Skydefaciliteter:** Bevares som i dag.

**Spejder:** Nogle spejderhuse videreudvikles til større trailcentre og nye trailcentre opføres og bliver til samlingspunkter rundt omkring i Egedal.

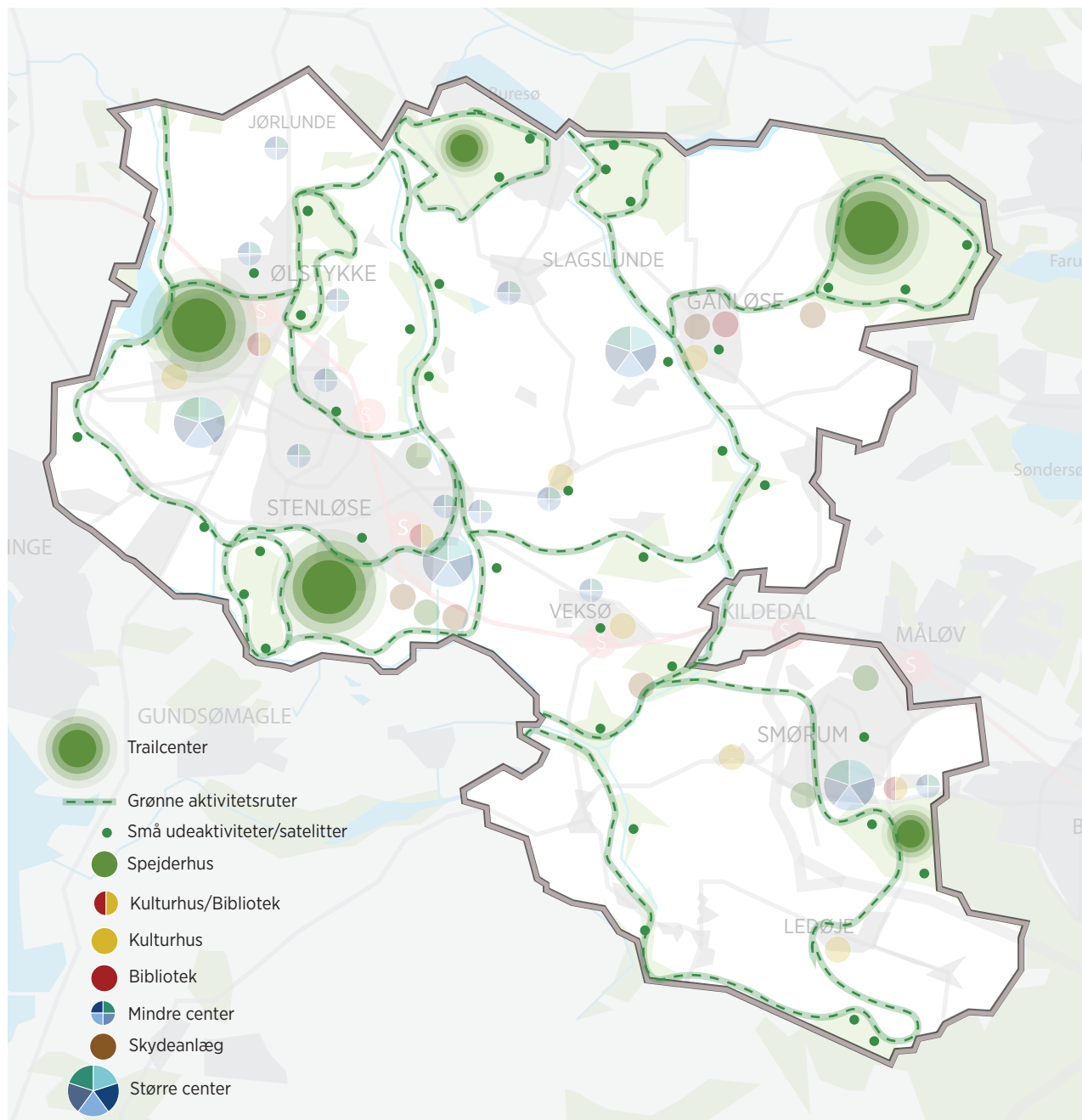
Derudover opføres mindre satellitter rundt omkring på de grønne forbindelser.

Satellitterne skaber sammen med trailcentre og ruter en bedre mulighed for at være aktiv i naturen.

**Biblioteker:** Bevares som i dag.

**Kulturhuse:** Bevares som i dag.

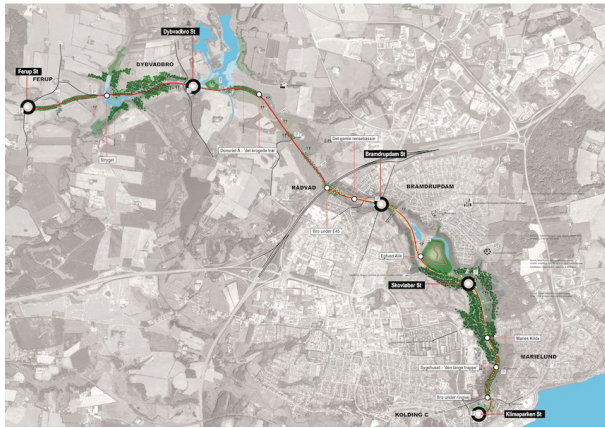
Trailcentre, ruter og spejderhuse udvikles sammen med borgere, grupper og relevante foreninger.





## NATUREN SOM ARENA - EKSEMPLER

Troldhedestien i Kolding



Trailcenter Søhøjlandet



Spejderhytte og aktivitetsområde i Sorring Skov



Møller og Grønberg



KRADS



Baks Arkitekter